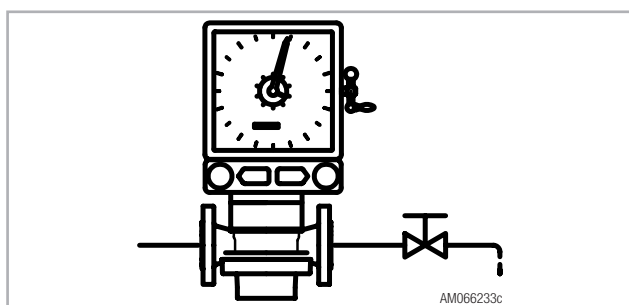
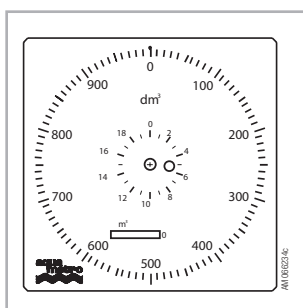
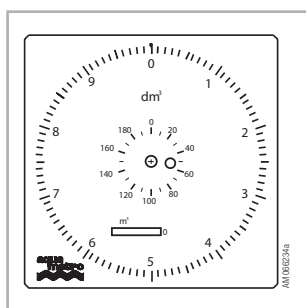




## AS, ASP

### Dispositifs de dosage



Commande manuelle ou semi-automatique dans des zones avec ou sans danger d'explosion. Convient particulièrement aux installations où les charges varient fréquemment.

#### Caractéristiques

- Transformation ou équipement ultérieur possible par le remplacement d'un ou plusieurs modules
- Pouvant être montés sur tous les débitmètres DOMINO

#### Avantages pour le client

- Conception optimale de l'ensemble de mesure
- Pour chaque application, une solution "sur mesure"
- Grand cadran bien lisible
- Le dispositif de dosage peut être pivoté sur son axe vertical en vue d'obtenir un maximum de confort d'utilisation

# Dispositifs de dosage AS

## Caractéristiques techniques



- Commande manuelle
- L'opération de dosage/remplissage commence par l'ouverture et finit par la fermeture à la main de la vanne d'arrêt.
- La quantité écoulee est bien lisible sur le cadran, qui est équipé d'un bouton de remise à zéro.
- La quantité totale mesurée par le débitmètre est affichée par un totalisateur à rouleaux, sans remise à zéro.

## Fonctionnement

Remettre l'aiguille et le disque central à zéro avant de commencer l'opération de remplissage. Pour cela, tourner le bouton latéral de remise à zéro dans le sens de la flèche (sens des aiguilles d'une montre). L'ouverture de la vanne s'effectue manuellement. La quantité de liquide ayant traversé le débitmètre est bien lisible sur le cadran. Dès que la quantité désirée est atteinte, refermer la vanne à la main, puis remettre aiguille et disque à zéro à l'aide du bouton latéral.

Le cadran extérieur comprend 100 graduations. 20 rotations de la grande aiguille correspondent à une rotation du disque central. La quantité totale mesurée est enregistrée sur un totalisateur à 7 rouleaux chiffrés, qui ne peut pas être remis à zéro.

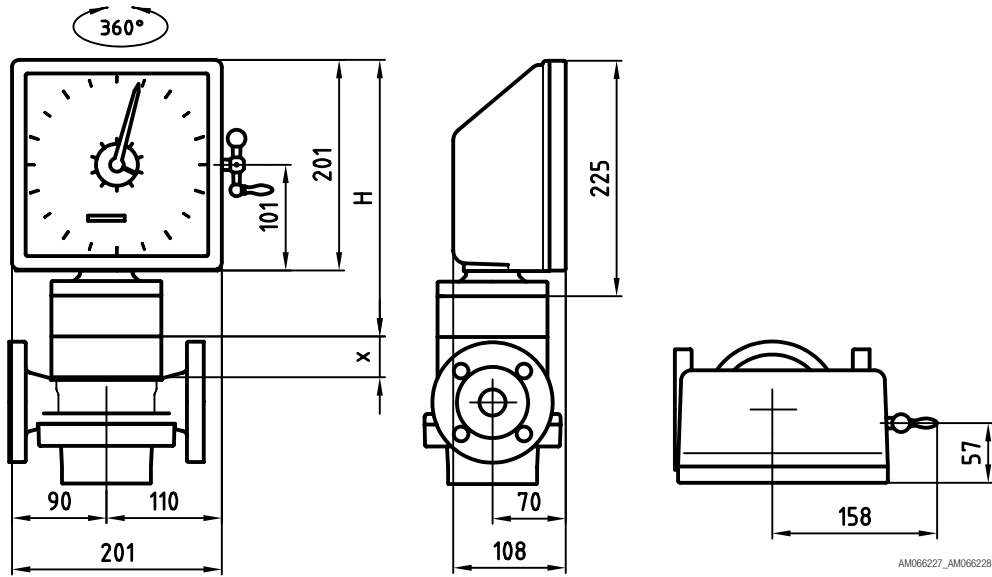
Cadran type		AS	11x	12x	13x
Température max. du liquide dans le débitmètre	°C max.	180	180	180	
Classe de protection		IP 65	IP 65	IP 65	
<b>Cadran</b>					
Quantité par rotation de la grande aiguille	l	10	100	1000	
Quantité par rotation de la petite aiguille	l	200	2000	20000	
Quantité minimale de dosage/remplissage env. <sup>1)</sup>	l	3	25	250	
Plus petit volume lisible	l	0.1	1	10	
<b>Totalisateur à rouleaux</b>					
Capacité d'enregistrement	Mio. m <sup>3</sup>	0.1	1	10	
Plus petit volume lisible	l	1	10	100	
<b>Poids</b>					
AS 110, 120		kg	2.75	2.75	-
tous les autres types		kg	3	3	

<sup>1)</sup> L'erreur d'affichage est d'env. 0,5 % de la graduation du cadran en raison de la tolérance mécanique. Ceci entraîne un pourcentage d'erreur légèrement plus élevé pour les petites quantités de dosage/remplissage. La quantité minimale dépend donc essentiellement de la précision souhaitée. La valeur mentionnée est donnée uniquement à titre indicatif.

## Combinaison avec les débitmètres DOMINO

Modèle	Quantité de dosage jusqu'à...l	Débitmètre (type et diamètre nominal)											
		ARD					AMD		PMD				
		15	20	25	40	50	25	40	20	25	32	40	
AS 110	200	-	-	●	●	-	●	●	●	●	●	●	
AS 111	200	●	●	-	-	-	-	-	-	-	-	-	
AS 120	2000	-	-	-	-	●	-	-	-	-	-	-	
AS 121	2000	-	-	●	●	-	●	●	●	●	●	●	
AS 122	2000	●	●	-	-	-	-	-	-	-	-	-	
AS 131	20000	-	-	-	-	●	-	-	-	-	-	-	
AS 132	20000	-	-	●	●	-	●	●	●	●	●	●	
AS 133	20000	●	●	-	-	-	-	-	-	-	-	-	

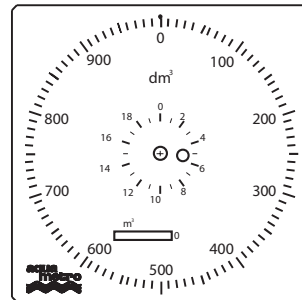
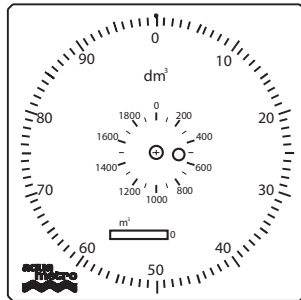
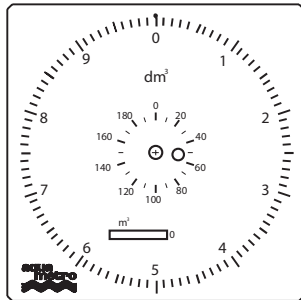
## Schémas d'encombrement



AM066227\_AM066228

Type	Hauteur (H) in mm
AS 110, 120	227
AS 111	266
AS 121, 122	266
AS 131, 132, 133	266

## Cadran



# Dispositifs de dosage ASP

## Caractéristiques techniques



- Commande semi-automatique.
- La quantité désirée est présélectionnée sur le cadran.
- L'aiguille rouge reste sur la quantité présélectionnée.
- L'opération de dosage/remplissage est lancée par la touche "start"; la vanne s'ouvre; elle se referme automatiquement lorsque la quantité présélectionnée est atteinte.
- La quantité totale mesurée par le débitmètre est affichée par un totalisateur à rouleaux, sans remise à zéro.
- Le point de commutation peut être ajusté en vue de compenser le temps de réponse de la vanne.

## Fonctionnement

Ramener les deux aiguilles sur la quantité à doser avant de démarrer l'opération de remplissage. Pour cela, tourner le bouton de réglage latéral dans le sens de la flèche (sens des aiguilles d'une montre). L'ouverture de la vanne est commandée par voie pneumatique par la touche "start". Au fur et à mesure que le liquide s'écoule, l'aiguille noire retourne vers zéro. Dès que le zéro est atteint, l'alimentation de la vanne est automatiquement coupée; l'opération de dosage/remplissage est terminée. L'aiguille rouge reste sur la quantité présélectionnée. La touche "stop" sert uniquement aux interruptions d'urgence.

L'appareil est équipé d'un témoin de fonctionnement; il est en outre prédisposé pour le raccordement d'un dispositif anti-débordement. La sortie "pression de travail", munie d'un raccord en T, peut être utilisée pour actionner un convertisseur de pression P/E externe.

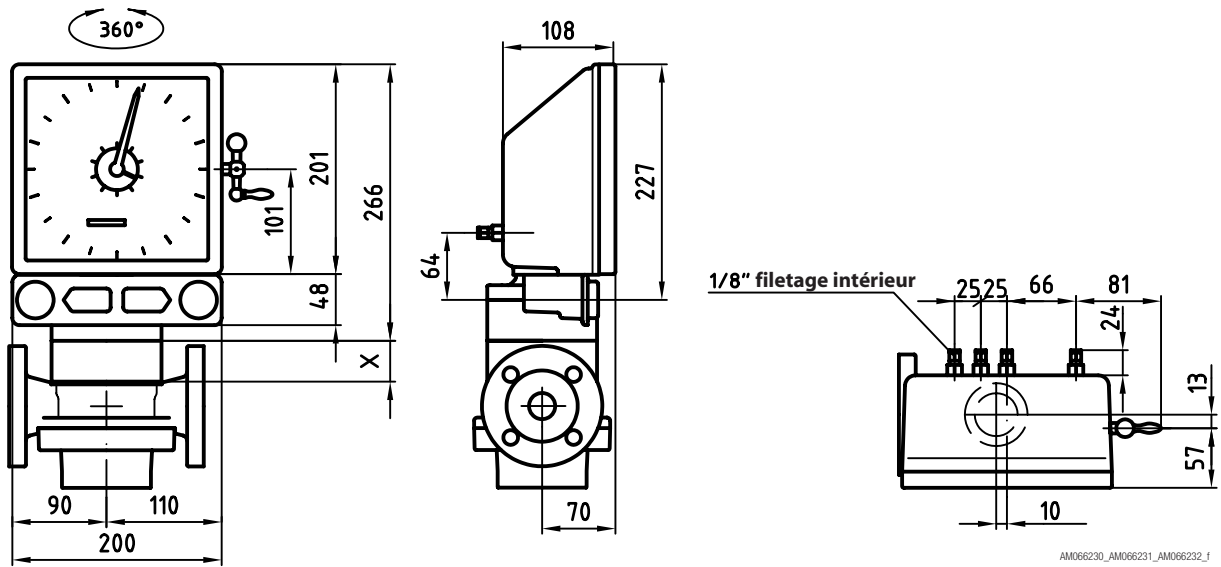
Cadran type	ASP	21x	22x	23x	24x	25x	26x	27x
Température max. du liquide dans le débitmètre	°C max.	180	180	180	180	180	180	180
Classe de protection		IP 65	IP 65	IP 65	IP 65	IP 65	IP 65	IP 65
<b>Cadran</b>								
Quantité maximale de dosage/remplissage	l	100	200	500	1000	2000	5000	10000
Quantité minimale de dosage/remplissage env. <sup>1)</sup>	l	25	50	125	250	500	1250	2500
Quantité par rotation de l'aiguille	l	100	200	500	1000	2000	5000	10000
Plus petit volume lisible	l	1	2	5	10	20	50	100
<b>Totalisateur à rouleaux</b>								
Capacité d'enregistrement	Mio. m <sup>3</sup>	0.1	0.1	1	1	1	10	10
Plus petit volume lisible	m <sup>3</sup>	0.01	0.01	0.1	0.1	0.1	1	1
Poids	kg	3.85	3.85	3.85	3.85	3.85	3.85	3.85
<b>Air comprimé</b>								
Pression de travail	bar	2...6	2...6	2...6	2...6	2...6	2...6	2...6

<sup>1)</sup> L'erreur d'affichage est d'env. 0,5 % de la graduation du cadran en raison de la tolérance mécanique. Ceci entraîne un pourcentage d'erreur légèrement plus élevé pour les petites quantités de dosage/remplissage. La quantité minimale dépend donc essentiellement de la précision souhaitée. La valeur mentionnée est donnée uniquement à titre indicatif.

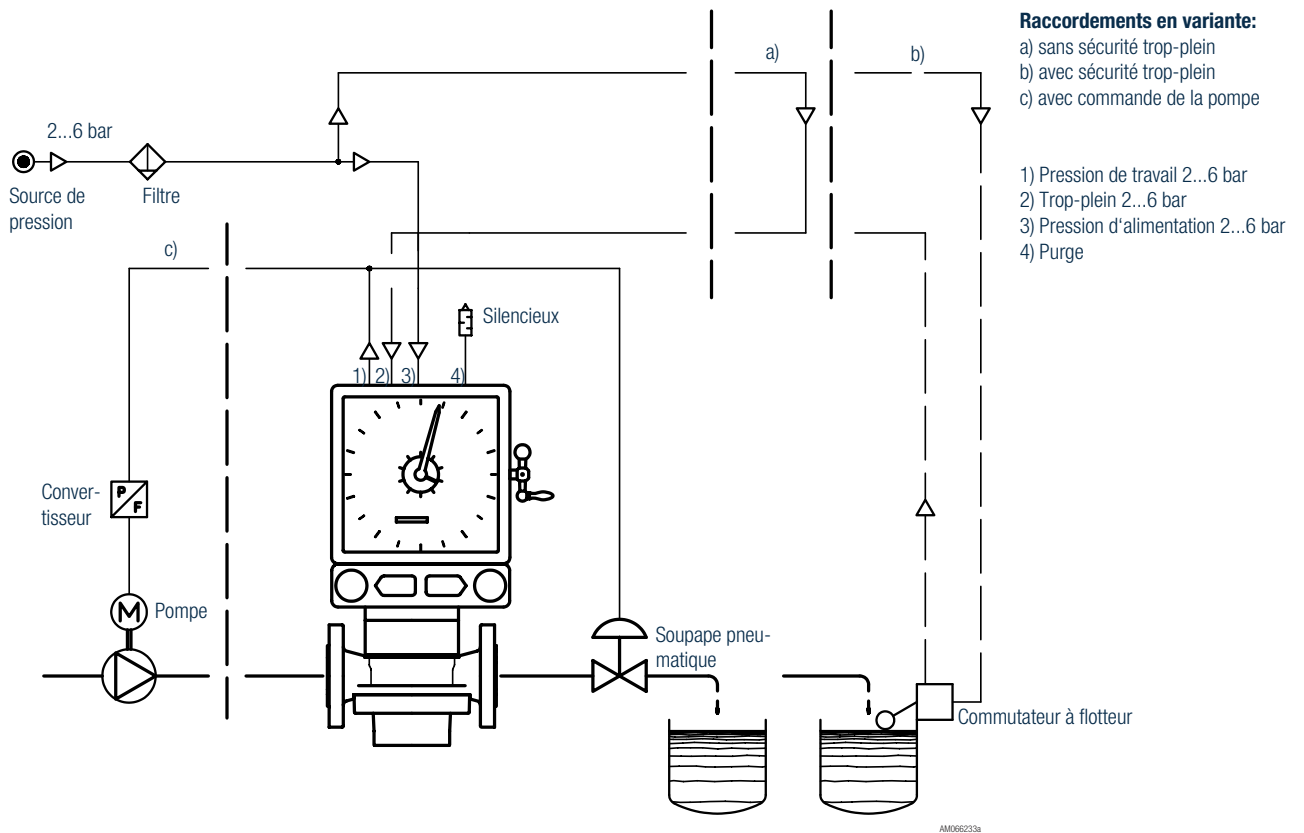
## Combinaison avec les débitmètres DOMINO

Modèle	Quantité de dosage jusqu'à...l	Débitmètre (type et diamètre nominal)											
		ARD					AMD				PMD		
		15	20	25	40	50	25	40	20	25	32	40	
ASP 211	100	—	—	●	●	—	●	●	●	●	●	●	
ASP 212	100	●	●	—	—	—	—	—	—	—	—	—	
ASP 221	200	—	—	●	●	—	●	●	●	●	●	●	
ASP 222	200	●	●	—	—	—	—	—	—	—	—	—	
ASP 231	500	—	—	—	—	●	—	—	—	—	—	—	
ASP 232	500	—	—	●	●	—	●	●	●	●	●	●	
ASP 233	500	●	●	—	—	—	—	—	—	—	—	—	
ASP 241	1000	—	—	—	—	●	—	—	—	—	—	—	
ASP 242	1000	—	—	●	●	—	●	●	●	●	●	●	
ASP 243	1000	●	●	—	—	—	—	—	—	—	—	—	
ASP 251	2000	—	—	—	—	●	—	—	—	—	—	—	
ASP 252	2000	—	—	●	●	—	●	●	●	●	●	●	
ASP 253	2000	●	●	—	—	—	—	—	—	—	—	—	
ASP 262	5 m <sup>3</sup>	—	—	—	—	●	—	—	—	—	—	—	
ASP 263	5 m <sup>3</sup>	—	—	●	●	—	●	●	●	●	●	●	
ASP 272	10 m <sup>3</sup>	—	—	—	—	●	—	—	—	—	—	—	
ASP 273	10 m <sup>3</sup>	—	—	●	●	—	●	●	●	●	●	●	

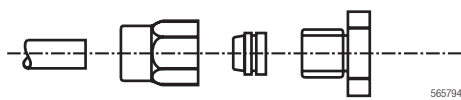
## Schémas d'encombrement



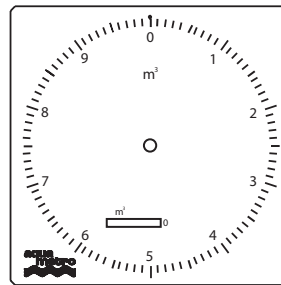
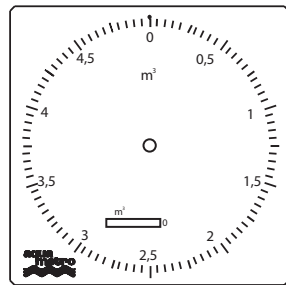
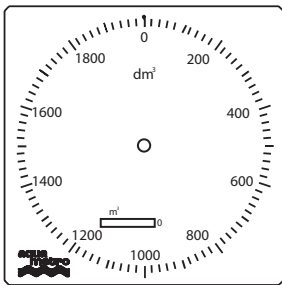
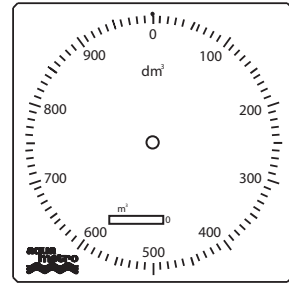
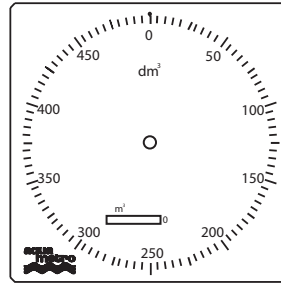
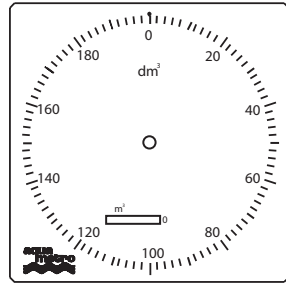
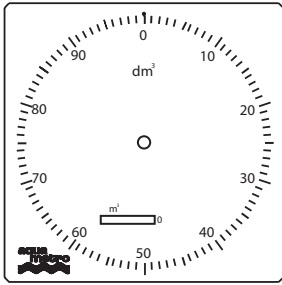
## Schéma de raccordement



Serto modèle So 21-6-1/8



# Cadrams



AN00625240

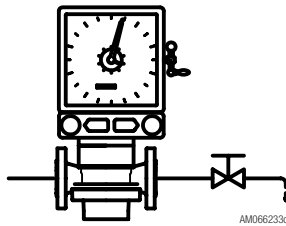
# Planification de l'installation

## Conception de l'installation

Tous les débitmètres équipés d'un dispositif de dosage AS/ASP doivent être montés en conduite horizontale, cadran perpendiculaire à l'axe de la conduite. Le débitmètre est à définir selon les prescriptions en vigueur pour les compteurs industriels.

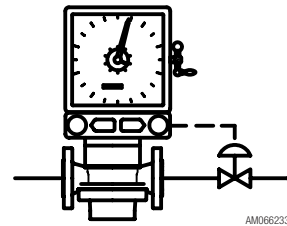
### Dosage manuel

Vanne à commande manuelle pour des zones avec ou sans danger d'explosion



### Dosage semi-automatique (à commande pneumatique)

Vanne pneumatique pour des zones avec ou sans danger d'explosion



### Utilisation en zone „Ex“

Les dispositifs de dosage AS et ASP sont aussi disponibles pour l'utilisation dans une Zone „Ex“.

### Alimentation en air comprimé

Utiliser exclusivement de l'air comprimé sec et exempt d'huile pour le dispositif ASP. Si nécessaire, rajouter un lubrificateur en aval de l'ASP.

## Installation

### Dispositif de dosage AS

Veiller à la bonne lisibilité du cadran depuis la vanne manuelle et à son accessibilité pour la remise à zéro.

### Dispositif de dosage ASP

Veiller à une bonne accessibilité des boutons de présélection et de commande; installer la station de dosage de façon à ce que le bouton "stop" puisse être actionné immédiatement en cas d'urgence.

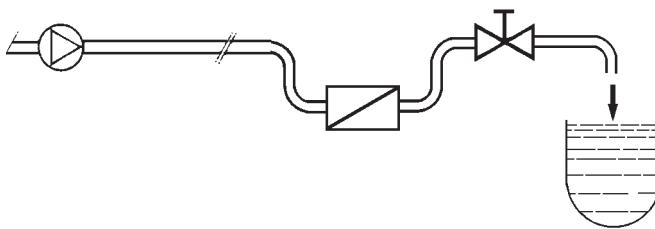
### Alimentation

Pression de commande 1.2...1.4 bar, air exempt d'huile

Pression de travail 2...6 bar

### Appareils auxiliaires

Les vannes sont à installer en aval du débitmètre, en respectant les prescriptions de montage de leur fournisseur.



## Données de commande

Tenir compte des points suivants lors de la sélection d'un dispositif de dosage:

- Type et diamètre nominal du débitmètre
- Quantité de dosage/remplissage maximale

Désignation du type	Modèle	No. d'art.
Dispositif de dosage AS:		
AS 110	max. 200 l	83927
AS 111	max. 200 l	83928
AS 120	max. 2000 l	83929
AS 121	max. 2000 l	83930
AS 122	max. 2000 l	83931
AS 131	max. 20000 l	83932
AS 132	max. 20000 l	83933
AS 133	max. 20000 l	83934
Dispositif de dosage ASP:		
ASP 211	max. 100	83935
ASP 212	max. 100	83936
ASP 221	max. 200	83937
ASP 222	max. 200	83938
ASP 231	max. 500	83939
ASP 232	max. 500	83940
ASP 233	max. 500	83941
ASP 241	max. 1000	83942
ASP 242	max. 1000	83943
ASP 243	max. 1000	83944
ASP 251	max. 2000	83945
ASP 252	max. 2000	83946
ASP 253	max. 2000	83947
ASP 262	max. 5 m <sup>3</sup>	83948
ASP 263	max. 5 m <sup>3</sup>	83949
ASP 272	max. 10 m <sup>3</sup>	83950
ASP 273	max. 10 m <sup>3</sup>	83951
Avec le certificat d'approbation du modèle type de la CE Ex II 2G c T6		96045

**SWITZERLAND:** Aquametro Oil & Marine AG, Therwil  
**CHINA:** Aquametro Oil & Marine (CHINA) PTE. LTD., Singapore  
**GERMANY:** Aquametro Oil & Marine GmbH, Rostock  
**INDIA:** Aquametro Oil & Marine Rep. Office, Mumbai  
**JAPAN:** Aquametro Oil & Marine Rep. Office, Tokyo  
**KOREA:** Aquametro Oil & Marine Korea LTD., Busan  
**SINGAPORE:** Aquametro Oil & Marine (S.E.A.) PTE. LTD., Singapore  
**UAE:** Aquametro ME JLT, Dubai / UAE

**info@aquametro-oil-marine.com** **www.aquametro-oil-marine.com**  
 info@aquametro-oil-marine.cn **www.aquametro-oil-marine.cn**  
 info@aquametro-oil-marine.de **www.aquametro-oil-marine.de**  
 info@aquametro-oil-marine.in **www.aquametro-oil-marine.in**  
 info@aquametro-oil-marine.jp **www.aquametro-oil-marine.jp**  
 info@aquametro-oil-marine.kr **www.aquametro-oil-marine.kr**  
 info@aquametro-oil-marine.sg **www.aquametro-oil-marine.sg**  
 info@aquametro-oil-marine.ae **www.aquametro-oil-marine.ae**